



construire l'avenir
ensemble

2024-2025

Rapport à la Société

“

4 MILLIONS DE CLIENTS EN BELGIQUE, C'EST 4 MILLIONS DE RÊVES. À NOUS D'AIDER À RÉALISER CES RÊVES, ET À LES PROTÉGER.

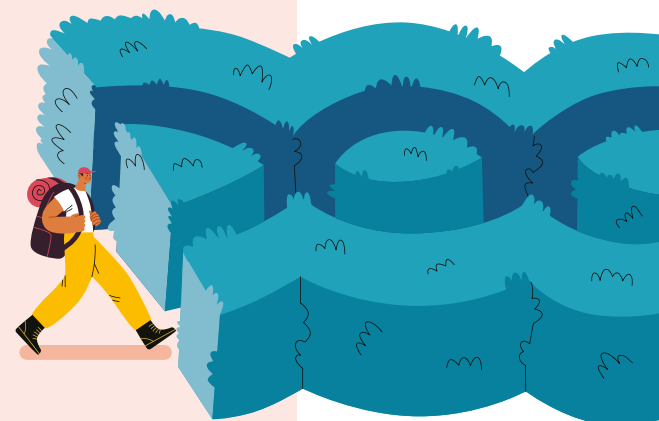
Parce que cela, c'est le cœur même de notre ADN. Pour pouvoir continuer à mener à bien cette mission, nous optons pour une approche durable et tournée vers l'avenir, avec créativité et innovation pour maîtres mots. La créativité consiste à imaginer de nouvelles solutions; l'innovation, à les traduire en réalité concrète.

En misant sur l'innovation, nous restons flexibles et ainsi en mesure de réagir rapidement à l'évolution de la société et du comportement de nos clients. Ce changement, nous le voyons bien plus comme une opportunité que comme une menace.

Dans un monde toujours plus digital, nous voulons proposer une technologie simple, aisée et accessible à tous – sans jamais perdre de vue le contact humain. Nous développons des produits et des services qui facilitent la vie de nos clients.

”

JOHAN THIJIS, CEO DE KBC GROUPE



“

AVEC NOS CLIENTS ET NOS PARTENAIRES, NOUS RECHERCHONS AUJOURD'HUI LES SOLUTIONS POUR UN AVENIR POSITIF.

Un avenir positif présente plusieurs facettes. L'une d'entre elles, et non des moindres, est une économie décarbonée: la crise climatique reste un défi majeur, tant pour nous que pour nos clients. Et c'est précisément là que nous prenons nos responsabilités. Bien entendu, nous réduisons notre propre empreinte environnementale, mais nous voulons aussi et surtout – l'impact en est bien plus significatif – accompagner nos clients sur la voie de cette transition durable.

Un avenir positif va également de pair avec une société inclusive, dans laquelle chacun et chacune a l'opportunité de faire pleinement épanouir ses talents. Là encore, nous jouons notre rôle: KBC veut être une entreprise inclusive, engagée pour une société inclusive.

”

KOENRAAD DEBACKERE, PRÉSIDENT DU CONSEIL D'ADMINISTRATION DE KBC GROUPE

Notre ambition: rester la référence

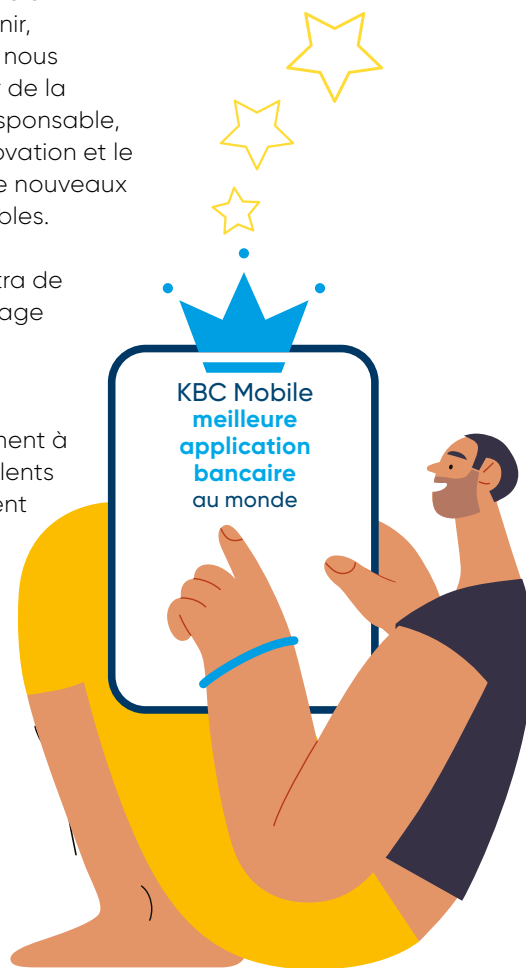
Aujourd'hui, KBC est un leader du secteur.

Et cela, nous le devons à nos collaborateurs, à notre stratégie, à notre politique de durabilité et à nos solutions innovantes.

Pour conserver ce rôle de pionnier à l'avenir, nous continuons à nous engager en faveur de la bancassurance responsable, en misant sur l'innovation et le développement de nouveaux écosystèmes durables.

Cela nous permettra de décharger davantage nos clients.

À cette fin, nous continuons également à investir dans les talents et le développement de nos employés.



Comment puis-je vous aider? **Kate**

Kate, qu'est-ce que tu sais faire?

Je vous aide pour toutes vos questions financières, et bien plus encore!

Peux-tu me trouver un billet de train?

Voulez-vous acheter un billet ou consulter les horaires de la SNCB?

<div style="background-color: #e1f5fe; border-radius: 10px; padding: 5px; margin-bottom: 5px;"></div> <div style="background-color: #fff; border-radius: 10px; padding: 5px; margin-bottom: 5px;">Groupe KBC</div> <div style="background-color: #fff; border-radius: 10px; padding: 5px; margin-bottom: 5px;">39 514 collaborateurs</div> <div style="background-color: #fff; border-radius: 10px; padding: 5px; margin-bottom: 5px;">12,9 millions de clients</div>	<div style="background-color: #e1f5fe; border-radius: 10px; padding: 5px; margin-bottom: 5px;"></div> <div style="background-color: #fff; border-radius: 10px; padding: 5px; margin-bottom: 5px;">Belgique</div> <div style="background-color: #fff; border-radius: 10px; padding: 5px; margin-bottom: 5px;">14 553 collaborateurs</div> <div style="background-color: #fff; border-radius: 10px; padding: 5px; margin-bottom: 5px;">4 millions de clients</div>	<div style="background-color: #e1f5fe; border-radius: 10px; padding: 5px; margin-bottom: 5px;"></div> <div style="background-color: #fff; border-radius: 10px; padding: 5px; margin-bottom: 5px;">Hongrie</div> <div style="background-color: #fff; border-radius: 10px; padding: 5px; margin-bottom: 5px;">3 912 collaborateurs</div> <div style="background-color: #fff; border-radius: 10px; padding: 5px; margin-bottom: 5px;">1,6 million de clients</div>
<div style="background-color: #e1f5fe; border-radius: 10px; padding: 5px; margin-bottom: 5px;"></div> <div style="background-color: #fff; border-radius: 10px; padding: 5px; margin-bottom: 5px;">Rép. tchèque</div> <div style="background-color: #fff; border-radius: 10px; padding: 5px; margin-bottom: 5px;">11 432 collaborateurs</div> <div style="background-color: #fff; border-radius: 10px; padding: 5px; margin-bottom: 5px;">4,3 millions de clients</div>	<div style="background-color: #e1f5fe; border-radius: 10px; padding: 5px; margin-bottom: 5px;"></div> <div style="background-color: #fff; border-radius: 10px; padding: 5px; margin-bottom: 5px;">Bulgarie</div> <div style="background-color: #fff; border-radius: 10px; padding: 5px; margin-bottom: 5px;">6 338 collaborateurs</div> <div style="background-color: #fff; border-radius: 10px; padding: 5px; margin-bottom: 5px;">2,2 millions de clients</div>	<div style="background-color: #e1f5fe; border-radius: 10px; padding: 5px; margin-bottom: 5px;"></div> <div style="background-color: #fff; border-radius: 10px; padding: 5px; margin-bottom: 5px;">Slovaquie</div> <div style="background-color: #fff; border-radius: 10px; padding: 5px; margin-bottom: 5px;">3 279 collaborateurs</div> <div style="background-color: #fff; border-radius: 10px; padding: 5px; margin-bottom: 5px;">0,8 million de clients</div>

Notre stratégie



La stratégie de notre groupe repose sur quatre piliers qui se renforcent mutuellement.



Le client est au centre de tout ce que nous entreprenons.



Nous lui proposons à tout moment un service de qualité et des solutions pertinentes, avec l'ambition de lui offrir **une expérience unique en matière de bancassurance**, avec des solutions financières, mais aussi non financières.



Nous envisageons notre développement sur le long terme et entendons réaliser de cette manière une **croissance rentable et durable**.

Nous assumons **notre rôle dans la société** et dans les économies locales des pays où nous sommes actifs.

Notre politique en matière de durabilité

KBC souhaite non seulement exercer ses activités dans le respect de l'environnement, des personnes et de la société, mais aussi encourager et épauler ses clients dans leur quête d'une approche plus durable. Le développement durable est dès lors ancré au cœur de notre politique, à l'échelle du groupe.

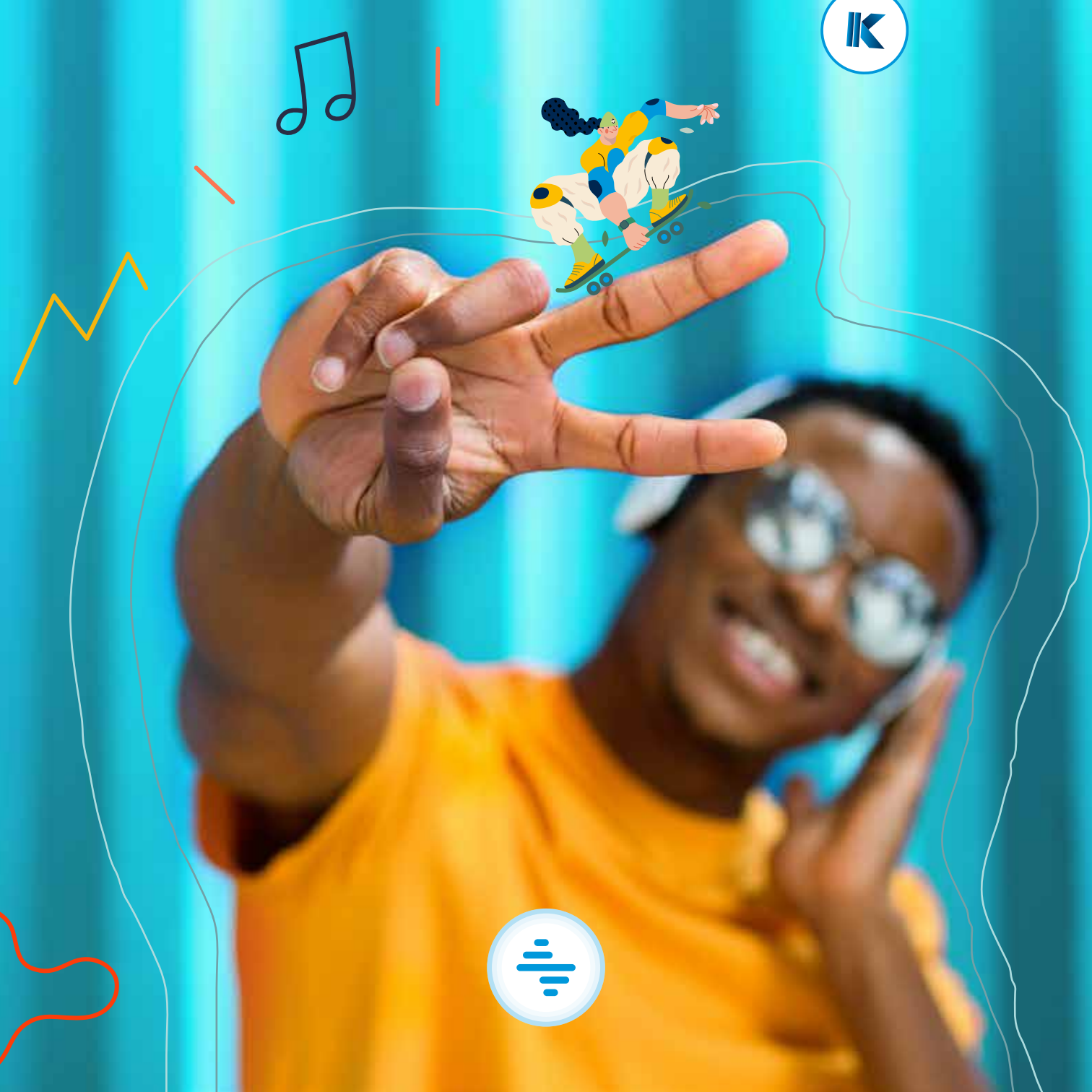
Notre vision du développement durable repose sur des bases scientifiques. Nous l'avons traduite, concrètement, dans une stratégie simple à résumer:

- encourager chaque employé à faire preuve d'un comportement responsable;
- limiter notre impact négatif sur la société en opérant des choix stricts et en optant pour des politiques rigoureuses;
- renforcer notre impact positif en nous concentrant principalement sur les objectifs de développement durable des Nations Unies, pour lesquels nous pouvons, en tant que bancassureur, faire la différence la plus significative.

En Belgique, nous avons commencé en 2025 à mettre en œuvre le serment bancaire. KBC voit en cette démarche la validation de son engagement en faveur d'un comportement responsable.

Nous continuons à nous engager à **innover**, à **écologiser** et à **connecter** – trois domaines qui se renforcent mutuellement. Ce rapport est consacré à nos activités en Belgique; les informations qui concernent l'ensemble du groupe KBC sont indiquées comme telles.





“

KBC INNOVE ET AIDE À INNOVER

KBC a toujours aimé sortir des sentiers battus, en quête permanente de nouvelles manières de mieux servir ses clients. Ainsi, nous tirons parti des avantages de la technologie et de l'intelligence artificielle, sans perdre de vue le contact humain.

Nous encourageons également nos clients à réaliser leurs propres projets. Alors qu'auparavant, nous travaillions principalement seuls, nous sommes désormais fermement convaincus par la force de la cocréation, qui nous permet d'offrir à nos clients des solutions tant financières que pratiques – pour rendre leur habitation plus écologique, par exemple. Et ce n'est qu'un début!

”

KBC Mobile

Dans son application pour smartphone, KBC offre un accès facile et sécurisé à ses propres produits et services. Demander un crédit, déclarer un sinistre ou investir? C'est possible en quelques clics. Sa collaboration avec des partenaires externes permet de surcroît à KBC d'offrir dans KBC Mobile des services supplémentaires, comme l'achat de tickets de transport ou de cinéma, la simulation de coûts de rénovation ou encore un comparatif des prix de l'énergie.

En 2024, le bureau d'études indépendant Sia Partners a élu KBC Mobile meilleure application bancaire de Belgique... et même du monde! Pour arriver à cette conclusion, il a passé au crible les applications de 140 banques dans 22 pays.



2 590 000
connexions par jour
à KBC Mobile en 2024

Kate

Depuis 2020, KBC Mobile accueille Kate, l'assistant digital personnel que l'intelligence artificielle rend toujours plus performant. Une tempête dans votre région? Kate vous demande si vous avez subi des dommages. La carte verte de votre voiture? Kate la dénicher pour vous. Comment rendre votre habitation plus durable? Kate vous aiguillera.

En 2024, Kate était déjà capable de répondre en toute autonomie à plus de 70% des questions posées. Pour les demandes plus complexes, Kate renvoie le client vers un employé de KBC.



6 500 000
conversations avec Kate
en Belgique en 2024

Kate Coins

Les clients de KBC aiment non seulement gagner du temps, mais aussi de l'argent! Depuis 2023, c'est précisément ce que leur offre le Kate Coin.

Les clients peuvent gagner et dépenser des Kate Coins chez KBC ainsi que chez plusieurs de ses partenaires, comme Cera, la plateforme de voitures partagées Poppy et la marque de produits nettoyants durables BRAUZZ.

Contact personnalisé

Quel que soit le degré de digitalisation du monde, ce sont les contacts personnels qui font la différence. Nous servons nos clients dans nos 429 agences bancaires et 284 agences d'assurances ou encore par appel (vidéo) avec l'un de nos 611 collaborateurs chez KBC Live.

Les clients qui éprouvent des difficultés à se déplacer ou sont moins à l'aise avec le monde digital peuvent nous demander de venir chez eux pour les aider à domicile. Depuis le lancement de ce service en 2023, la KBC Belmobiel a déjà pris la route à 5 628 reprises en Flandre.



1 675 000
visites dans les agences
bancaires belges en 2024

Protection

KBC n'utilise les données de ses clients que s'ils y consentent explicitement.

Nous accordons une attention toute particulière aux risques liés à l'utilisation d'outils digitaux et de l'intelligence artificielle. La vie privée de nos clients reste-t-elle parfaitement protégée? Aucun préjugé ou traitement injuste ne s'est-il glissé dans les modèles d'IA au cours de leur développement? Nous appliquons des directives strictes en la matière pour y veiller.



1 937
agents d'assurance et leurs
collaborateurs en Belgique en 2024

Lutte contre le blanchiment

En 2021, KBC a développé une application très performante dédiée à la prévention du blanchiment d'argent.

Depuis 2022, elle la propose également à l'extérieur par le biais de Discai, sa fintech d'IA, contribuant ce faisant à une société plus juste.



717 000
appels à KBC Live en
Belgique en 2024

KBC AIDE À INNOVER

Moteur de l'économie

Pour aider les clients à innover, il faut leur proposer des crédits et des assurances.

En 2024, KBC a réinvesti plus de 90% de l'épargne de ses clients belges dans l'économie, par le biais de prêts aux particuliers et aux entreprises, de projets publics et d'obligations d'État.

KBC contribue à l'emploi et au pouvoir d'achat de près de 40 000 ménages, dont 14 500 en Belgique.



Start it Ventures

Start it Ventures permet aux grandes entreprises et organisations de donner à leurs employés l'espace nécessaire pour développer leurs propres idées – d'ailleurs, KBC invite elle-même ses propres collaborateurs à devenir, eux aussi, des 'intrapreneurs'.

Start it @KBC

Depuis dix ans déjà, nous encourageons l'innovation avec le plus grand accélérateur d'Europe: Start it @KBC, qui compte des hubs en Belgique, en République tchèque et en Hongrie. Dans notre pays, Start it @KBC a déjà aidé 1 628 start-ups et scale-ups à transformer leur passion et leur ambition en réalisations concrètes, avec un impact positif pour l'économie comme pour la société.

Les starters peuvent utiliser gratuitement un espace de coworking; ils sont encadrés par des mentors chevronnés et intégrés dans un réseau international. KBC encourage l'entrepreneuriat au féminin et les start-ups qui cherchent à rendre la société plus durable.



11 405
emplois créés

10 ans
d'esprit d'entreprise
en Belgique

Scale it Agro

Début 2025, Start it @KBC a, avec le soutien de nombreux partenaires, lancé en Belgique 'Scale it Agro': un nouveau programme d'accélération pour aider les scale-ups à mettre plus rapidement sur le marché des solutions durables et innovantes au profit de l'agriculture et de l'horticulture.

Flanders Technology & Innovation

KBC est en outre l'un des investisseurs de l'organisme Flanders Technology & Innovation, créé par la Région flamande pour relever les défis sociétaux grâce à l'innovation et l'entrepreneuriat.

“

KBC S'ÉCOLOGISE ET CONTRIBUE À L'ÉCOLOGISATION

KBC s'efforce sans relâche de réduire son empreinte environnementale. Mais les effets de l'activité de bancassurance ne s'arrêtent pas là, loin s'en faut.

C'est pourquoi nous voulons être un levier de la transition durable. Nous avons ainsi fixé des objectifs climatiques pour notre portefeuille de crédits et d'investissements ainsi que pour nos activités de gestion de fortune.

Pour nos clients, nous recherchons des solutions, des produits, des services et des partenariats pour les accompagner dans leurs projets d'écologisation.

”



Empreinte écologique

Depuis la première mesure en 2015, nous avons déjà réduit de 68% les émissions totales de CO₂ du groupe KBC. Notre objectif? Nous voulons atteindre une réduction de 80% d'ici 2030.

Infrastructure

Nous veillons toujours à limiter notre consommation d'énergie et nous optons autant que possible pour des sources renouvelables – à 100% pour ce qui est de l'électricité. Les émissions qui ne peuvent pas encore être évitées sont compensées. Ainsi le groupe KBC est-il climatiquement neutre depuis 2021.

En Belgique, nous avons débuté la construction de deux nouveaux centres de données en 2024, l'un à Malines et l'autre à Heist-op-den-Berg. Nous nous efforçons de compresser notre empreinte environnementale par un système basse énergie de refroidissement, par récupération de la chaleur résiduelle, par panneaux solaires et par matériaux de construction.

Une cinquantaine d'autres bâtiments sont déjà équipés de panneaux solaires, pour une production électrique totale annuelle de 1 275 000 kWh, ce qui équivaut à la consommation de 360 ménages.

Lorsque nous menons des travaux de rénovation dans nos bâtiments, nous misons avant tout sur la réutilisation des matériaux. Ceux qui ne peuvent être réutilisés reçoivent une deuxième vie ou sont recyclés en matière première pour d'autres applications. En 2024, nous avons organisé un repair café pour les membres de notre personnel.



43%

de kilomètres 'verts' dans les trajets domicile-lieu de travail pour KBC en Belgique en 2024

Mobilité durable en Belgique

KBC a adopté pour ses employés une politique de mobilité durable qui fait la part belle aux transports en commun, au vélo (électrique) et à la conduite électrique. Aujourd'hui, pas moins de 223 bornes de recharge ont déjà été installées dans les parkings de notre entreprise. Dans le cadre de leur rémunération flexible, nos employés peuvent opter pour un abonnement de train, ou pour le leasing d'une voiture ou d'un vélo électriques.

Chaque année, durant la Semaine de la Mobilité, nous organisons des ateliers pour inciter davantage encore de collègues à choisir la mobilité durable pour leurs déplacements domicile-lieu de travail. Dans les bâtiments du Siège central de KBC et de CBC, des vélos électriques sont à disposition pour les membres du personnel qui auraient à parcourir de petits déplacements pendant leurs heures de travail.

Objectifs 2030 pour le groupe KBC

Crédits

En 2021, le groupe KBC a commencé à analyser les secteurs et sous-secteurs aux retombées climatiques élevées ou qui représentent une grande partie de son portefeuille de crédits. Ont ainsi été étudiés, pour chaque secteur, les incidences sur le climat, la dépendance aux matières premières, les risques éventuels et opportunités potentielles.

En 2022, nous avons fixé des objectifs climatiques à l'horizon 2030 pour les principaux secteurs de notre portefeuille de crédits: énergie, immobilier, transport, agriculture, acier, ciment et aluminium. Traduction concrète: nous encourageons les investissements durables, et nous limitons, voire arrêtons, les activités moins durables (comme l'exploitation de charbon et de lignite et de nouveaux gisements de pétrole et de gaz).

En 2023, nous avons élargi notre champ d'action: la biodiversité, l'économie circulaire, la consommation d'eau et la prévention de la pollution ont été ajoutées à nos facteurs d'analyse. En outre, nous avons quantifié l'incidence sur le climat d'une partie importante de notre portefeuille d'assurances.

En 2024, deux nouveaux thèmes ont été étudiés: la pollution plastique et la déforestation, vu leurs retombées majeures sur plusieurs secteurs. Enfin, nous avons soumis l'ensemble de notre portefeuille de crédits à un test de résistance aux changements climatiques, afin d'évaluer les conséquences et le durcissement de la législation en la matière.

Investissements

Nous avons assorti les fonds d'investissement et les assurances placement d'un certain nombre d'objectifs, pour que



75% du portefeuille énergétique dans les énergies renouvelables



Immobilier résidentiel
-43% d'émissions de CO₂ par m²



Transport
-42% d'émissions de CO₂ voitures



Agriculture
-21% d'intensité carbone

l'investissement responsable devienne la norme dans l'esprit de nos clients. Objectif pour 2030: 55% de tous les fonds en gestion doivent être investis de façon responsable et durable (le ratio était de 44% en 2024).

Nous nous sommes aussi fixé des objectifs pour nos propres investissements, comme les investissements de KBC Assurances, qui devront réaliser une réduction de 40% de l'intensité carbone à l'horizon 2030.

Vous trouvez le progrès dans ces domaines dans le Sustainability Report de KBC Groupe.

KBC CONTRIBUE À L'ÉCOLOGISATION



Particuliers

Nombre de clients souhaiteraient écologiser leur habitation, leur mobilité ou leur portefeuille d'investissement, mais avouent avoir besoin d'aide pour y parvenir. Dans KBC Mobile, ils peuvent trouver des informations générales sur la durabilisation, des aperçus sur leur propre empreinte environnementale ainsi que les chiffres de leur propre ratio d'investissement responsable.

KBC leur propose même, en collaboration avec des partenaires, de les aider à écologiser concrètement leur habitation.
(plus d'informations à ce sujet aux pages 18 et 19)

6,46

milliards d'euros de crédits pour aider les ménages et les entreprises dans leur écologisation

Réduction PEB

KBC propose des produits de bancassurance qui soutiennent l'écologisation. Les clients bénéficient d'une réduction sur leur crédit logement pour les biens qui portent, ou vont obtenir, un label PEB A ou B. En 2024, KBC a octroyé cet avantage à plus de 8 000 clients, pour un montant total de 18 millions d'euros.

Les panneaux solaires, batteries et bornes de recharge peuvent être inclus dans la couverture de la police habitation.

Entreprises

Rendre les entreprises plus durables a davantage de retombées encore. Voilà pourquoi nous les informons, nous les soutenons et nous les guidons dans leur transition durable, tout en intégrant en continu les connaissances scientifiques et les possibilités d'innovation.

Pour soutenir financièrement le développement durable, KBC propose des crédits et des assurances sur mesure. De son côté, KBC Autolease aide les entreprises à trouver des solutions de mobilité pour leur personnel.

51 000

véhicules et vélos électriques dans la flotte de KBC Autolease

PME

Avec notre filiale ecoWise, nous guidons et accompagnons les petites et moyennes entreprises dans leur processus d'écologisation, en mettant un accent particulier sur l'efficacité énergétique et les énergies renouvelables.

Les PME reçoivent ainsi des informations sur leur consommation d'énergie ainsi que des conseils pour réaliser des économies d'énergie et réduire leurs émissions. En outre, nous leur donnons accès à un réseau de partenaires de qualité.

+400

renvois à ecoWise depuis le début de la collaboration

+450

contrats chez Encon depuis le début de la collaboration

Grandes entreprises

Les grandes entreprises, elles, peuvent faire appel à notre partenaire Encon, une agence indépendante qui soutient les entreprises dans leur transition vers la durabilité grâce à des solutions créatives et innovantes.

Encon offre des conseils experts, se charge de l'accompagnement et aide les clients pour la mise en œuvre concrète des solutions dans le domaine de l'efficacité énergétique, des énergies renouvelables, de l'infrastructure de recharge, de l'immobilier durable et de la réduction de l'empreinte environnementale.

Agro

KBC juge également essentiel d'aider le secteur agricole à se durabiliser. D'une part, celui-ci court en effet le risque d'être frappé de plein fouet par les conséquences du changement climatique: multiplication des épisodes de canicule, des périodes de sécheresse ou de pluies surabondantes, etc. L'assurance météo étendue de KBC vient apporter une réponse à cette menace croissante. D'autre part, le secteur a lui-même un impact considérable sur le climat.

KBC a dès lors uni ses forces avec des partenaires externes pour rechercher de nouvelles technologies et solutions pour le secteur agricole afin de lutter contre le changement climatique.

TOUT POUR VOTRE MAISON SOUS UN MÊME TOIT

Chaque candidat à l'achat ou à la rénovation d'une maison est confronté à des obligations administratives complexes, à des critères énergétiques, à des certificats à fournir, etc. KBC propose déjà des solutions de financement et d'assurances à ses clients, mais comment peut-elle leur faciliter la vie un peu plus encore? Grâce à une offre ciblée de partenariats dans KBC Mobile!

ÉTAPE 1

À la recherche du logement de vos rêves, ou décidé à vendre votre bien?

Notre partenaire Immoscoop propose une plateforme immobilière avec des annonces publiées par des particuliers et par des agences immobilières. Pour nos clients, c'est un joli coup de pouce dans leur recherche d'un bien à leur mesure. Et grâce aux simulations de KBC, ils connaissent les implications financières précises de leur choix. Pour les attestations et les contrôles requis, ils peuvent s'adresser à notre partenaire Le Magasin Immo.

ÉTAPE 2

Vous voilà propriétaire. Et maintenant?

Vous souhaitez rénover votre maison, mais vous n'avez aucune idée du budget total que cela représenterait? Notre partenaire Setle établit pour vous un rapport de rénovation gratuit et sans engagement, accompagné d'une estimation des coûts que vous pourrez utiliser pour étayer votre demande de crédit logement. Encore une aide précieuse qui vous simplifiera la vie, si vous envisagez la rénovation de votre (futur) logement.



Une rénovation énergétique: par où commencer?

Une rénovation durable n'est pas une sinécure: délais d'attente, budgets, entrepreneur fiable à dénicher... autant de facteurs qui compliquent le processus. Pour résoudre ce problème, notre partenaire Impact Us Today reprend à sa charge toute la coordination des rénovations: isolation, installation de nouvelles fenêtres, pompes à chaleur, panneaux solaires ou une batterie domestique. Il centralise les demandes des propriétaires, les transmet à des entrepreneurs fiables, puis renvoie aux clients les devis reçus. Impact Us Today reste également en contact étroit avec le client et l'entrepreneur tout au long du processus.

ÉTAPE 3

Faire encore plus d'économies sur votre facture d'énergie?

Pour pouvoir réduire efficacement votre facture énergétique, vous devez d'abord comprendre votre consommation. Et notre partenaire Eliq peut vous y aider. Dans KBC Mobile, l'outil 'Aperçu énergie' compare votre contrat d'énergie avec celui d'autres ménages, en tenant compte du type d'habitation, de la composition de votre ménage et de la consommation de vos appareils. Et vous pourrez également participer à un achat groupé d'énergie par l'intermédiaire de notre partenaire iChoosr.

ÉTAPE 4

Et si vous pouviez partager de l'électricité verte?

En 2024, KBC a lancé un projet pilote pour les membres de son personnel équipés de panneaux solaires: les participants ont la possibilité de revendre à KBC, pour un tarif fixe, leur excédent d'électricité produite. Si l'évaluation est positive, le projet pourra être étendu aux clients de KBC.

ÉTAPE 5



“

KBC CONNECTE ET AIDE À CONNECTER

KBC encourage ses employés à collaborer, à saisir les opportunités et à s'épanouir, tout en leur offrant un environnement de travail sûr, respectueux et créatif où chacun et chacune sont les bienvenus. L'inclusion est un principe directeur dans les relations avec les clients également.

KBC investit au profit d'œuvres de bienfaisance et de projets sociétaux, en leur apportant son soutien financier et en encourageant le volontariat, y compris dans les rangs de ses employés. Et KBC croit au pouvoir de l'art.

”

Culture d'entreprise

Le monde change à une allure vertigineuse. Pour pouvoir faire face à ces mutations, KBC encourage la résilience, l'agilité et les qualités d'innovation de ses collaborateurs. Et fonctionne comme une seule grande équipe: Team Blue.

Notre culture d'entreprise est symbolisée par l'acronyme 'PEARL +': Performance, Empowerment, Accountability, Responsiveness et Local embeddedness. Le '+' représente la volonté de développer des idées ensemble, de s'inspirer intelligemment les uns des autres.



Talents

KBC assure à ses collaborateurs des carrières durables – attirer les talents est une chose; encore faut-il les fidéliser et les encourager à progresser encore. En 2024, KBC a accueilli plus de 800 nouveaux collègues en Belgique. Les plateformes digitales permettent de distinguer les compétences adéquates et de les affûter.

Depuis 2014, les employés âgés de 55 ans ou plus peuvent intégrer le programme Minerva et, dans ce cadre, réorienter leur carrière par un engagement en faveur de la société. Pas moins de 153 collègues ont ainsi choisi de faire bénéficier une organisation externe de leur expérience.



97 000

journées de formation en 2024 pour les collaborateurs de KBC en Belgique

Diversité et inclusion

Chez Team Blue, chacun et chacune sont les bienvenus. Reste que l'effectif du personnel pourrait être plus diversifié encore, et que l'inclusion demeure un sujet auquel nous devons rester attentifs. Nous nous efforçons de contrer les préjugés inconscients et de veiller à l'égalité de traitement de tous les employés.

En 2024, nous avons organisé un événement sur l'inclusion des personnes LGBTQIA+ sur le lieu de travail. En mars 2025, nous avons également organisé une Journée internationale de la Diversité.



5e

prix consécutif du Top Employer de l'année

Une meilleure accessibilité

Nous veillons à l'accessibilité des agences et des applications digitales. Nous aidons les clients à effectuer leurs transactions en ligne, avec une attention toute particulière pour la lisibilité. Par ailleurs, les clients déficients visuels peuvent recevoir leurs extraits de compte en braille et demander des lecteurs de cartes à touches plus grandes.

Lors de tables rondes et d'enquêtes clientèle, des parties prenantes d'âges, de genres et d'origines différents proposent des idées et suggestions visant à rendre notre approche toujours plus inclusive et plus durable.



Éducation financière

Il est important d'apprendre aux jeunes à gérer leur argent et ainsi acquérir une éducation financière. Avec le projet Get-a-Teacher, les écoles secondaires, les hautes écoles et les universités peuvent inviter un membre du personnel de KBC à venir dispenser gratuitement un cours dans l'établissement.

Nous voulons également aider les jeunes adultes à (mieux) comprendre les crédits logement, et donc à éviter un endettement excessif. Notre objectif est d'avoir pu toucher 35 000 jeunes clients belges à l'horizon 2030. En 2024, nous avons développé une formation sur ce sujet et organisé une première édition des Inspiration Nights à destination de ce public.



87 000

élèves belges ont reçu, depuis le lancement en 2017, un cours sur la bancassurance



KBC assure:
1 141 établissements d'enseignement
1 469 crèches
1 042 maisons de repos et de soins
52 hôpitaux



KBC finance:
716 établissements d'enseignement
253 crèches
529 maisons de repos et de soins
115 hôpitaux

Santé

Aider nos clients à se préserver des répercussions financières d'une maladie nous tient particulièrement à cœur. Ainsi, en 2024, KBC a versé près de 40 millions d'euros d'indemnités au titre de l'assurance hospitalisation.

Nous soutenons aussi nos clients dans leurs efforts en faveur d'un mode de vie sain, par exemple, grâce à notre partenariat avec la plateforme lifestyle Leadlife, pour les membres du personnel des entreprises que nous assurons.



KBC AIDE À CONNECTER

Cera et BRS

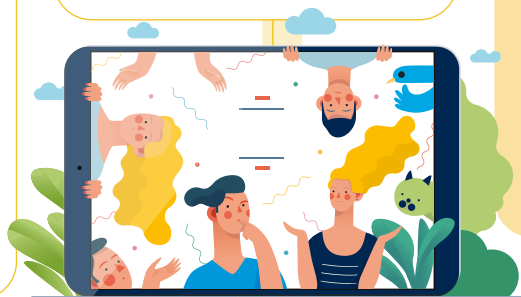
Cera et KBC s'engagent au profit de BRS, une organisation qui soutient des entrepreneurs et des agriculteurs de l'hémisphère Sud par micro-financements et micro-assurances. Par l'intermédiaire de BRS Microfinance Coop, KBC investit dans des organismes de microfinance.

Avec l'initiative Cera on the move, Cera et KBC se renforcent mutuellement dans les domaines de la croissance durable et de la responsabilité sociale. En intervenant bénévolement auprès de BRS, les employés de KBC peuvent faire la différence au profit de coopératives locales. Ils y ont consacré 500 journées en 2024.

Un partenaire engagé

KBC parraine Kom op tegen Kanker depuis plus de trente ans, et CBC apporte son soutien à CAP48 depuis une vingtaine d'années. La collaboration de KBC avec De Warmste Week et celle de KBC Brussels avec ASBL Infirmiers de rue sont plus récentes, mais tout aussi engagées.

Autant de partenariats solides, pour lesquels de nombreux membres du personnel de KBC assurent bénévolement la collecte de fonds.



En 2024, une cinquantaine de collègues de CBC ont participé aux **100 km de CAP48**, un challenge au bénéfice de la recherche médicale sur l'autisme.

Chez KBC, 24 équipes de 140 collègues au total ont pédalé pour récolter des fonds pour la recherche contre le cancer lors de l'événement **De 1000 kilometer voor Kom op tegen Kanker**.

Et pour **De Warmste Week**, des collaborateurs de KBC ont vendu des dizaines de milliers des pin's 'flamme' emblématiques de la campagne au bénéfice d'initiatives luttant contre la solitude.

Projets sociaux

KBC soutient les petites organisations qui viennent en aide aux personnes défavorisées et vulnérables, en particulier dans les villes, ce qui favorise les relations de bon voisinage.

En voici un exemple: ToekomstATELIERdeAvenir, une ASBL basée à Bruxelles qui offre des opportunités d'éducation et d'apprentissage aux jeunes issus de milieux socialement vulnérables.

Les collègues qui travaillent bénévolement pour une petite association à but sociétal peuvent, dans le cadre de l'action de solidarité annuelle, solliciter un soutien financier.

Team Blue Challenge

En 2024 et en 2025, KBC a organisé le Team Blue Challenge – le CEO Johan Thijs a mis au défi les membres du personnel de l'ensemble du groupe d'aider des organisations sociales à réaliser leurs rêves.

Plus de 1 000 collègues, répartis entre cinq pays, ont retroussé leurs manches pour prêter main-forte à plus de 370 associations.

Petit florilège des projets réalisés en Belgique? Un centre de jour fraîchement repeint, une aire de jeux remise à neuf, de menus travaux de réparation pour une meute de scouts, en passant par le déménagement d'une maison de repos, sans oublier l'organisation d'une petite fête dans un établissement de soins.

Snijders & Rockoxhuis

Pour KBC, Snijders&Rockoxhuis, à Anvers, est un lieu de rencontres enrichissant sur les plans artistique et historique. KBC y organise des expositions, des conférences et des concerts, et propose une offre diversifiée aux écoles.

En plus de visiter le musée gratuitement, les élèves et leurs professeurs peuvent y organiser leur propre programme.



2024

Résultats annuels

KBC Groupe a achevé l'exercice sur un bénéfice de 3,4 milliards d'euros. Cela correspond, pour la division Belgique, à un bénéfice de 1,8 milliard d'euros. Au total, KBC Groupe a payé 1,6 milliard d'euros d'impôts, dont 624 millions de taxes bancaires – soit, en Belgique, 822 millions d'euros d'impôts, dont 285 millions de taxes bancaires.

Actionariat

La structure de l'actionariat est axée sur le long terme. Les actionnaires de référence que sont Cera, MRBB et d'autres (familles) détiennent 41,75% des titres. Cette situation garantit un ancrage solide et nous permet de nous concentrer sur notre développement durable et notre stratégie à long terme.



4 MILLIONS DE MERCI POUR VOTRE CONFIANCE

2025

Réglementation et rapports

Les règles en matière de publication d'informations se font toujours plus strictes et plus complexes, mais KBC continue à se conformer scrupuleusement à toutes celles qui lui sont applicables, y compris les réglementations régissant l'entrepreneuriat durable.

La directive européenne CSRD (Corporate Sustainability Reporting Directive) impose à plus de 2 500 grandes entreprises de Belgique de publier un rapport de durabilité pour l'exercice 2025. Il nous faut dès lors poursuivre nos efforts pour veiller à la qualité des données (clientèle), pour nos propres publications d'informations comme pour celles de nos clients.

Efficacité énergétique

Nous nous concentrons sur les bâtiments à haut rendement énergétique. Avec une offre globale dans le domaine 'logement et énergie' et des réductions sur le financement de rénovations/acquisitions durables, nous continuons à faciliter la vie de nos clients particuliers.

Et pour pouvoir mieux épauler encore nos clients entreprises dans leur transition durable, nous renforçons notre collaboration avec ecoWise et Encon.

Assurances

KBC Assurances continue à développer son offre d'assurances pour les particuliers comme pour les entreprises, pour mieux intégrer l'immobilier durable et la mobilité durable. La prévention est, par ailleurs, l'un de nos axes prioritaires pour l'année 2025.

Début 2025, par exemple, nous avons organisé 'De Grote Brandoefening', le Grand exercice incendie, une campagne médiatique visant à sensibiliser les familles aux risques et à partager des connaissances qui sauvent des vies.

En tant que bancassureur international, nous devons trouver le juste équilibre entre les besoins d'une société climatiquement neutre et les limites de notre modèle de bancassurance durable. Parce que demain, nos clients continueront de rêver. Et ces millions de rêves futurs, nous comptons bien les protéger et les aider à devenir réalité, eux aussi.



Découvrez également notre rapport sur le développement durable (Sustainability Report) et nos autres publications: www.kbc.com

Suivez notre histoire de développement durable sur les médias sociaux: #samenduurzamer ou sur kbc.be/durabilite.



Éditeur responsable: KBC Groupe SA, avenue du Port 2, 1080 Bruxelles, Belgique. TVA BE 0403.227.515, RPM Bruxelles, 03-2025. Le Rapport à la Société 2024-2025 est imprimé sur du papier écologique portant le label FSC®. La mise en page, l'impression et la finition de ce document sont à 100% climatiquement neutres.